



# 情報通

2005.December 12月号  
発行日:平成17年12月1日  
発行:東京税理士会  
情報システム委員会  
題字「情報通」:金井塚 清(豊島)

## 会員向けパソコン力強化支援講座プログラム テーマ 税理士業務に特化したパソコン入門

**とき** 12月13日(火)  
午前10時～午後4時

**ところ** 東京・税理士会館全館  
東京都渋谷区千駄ヶ谷5-10-6 電話 03-3356-4461

### 午前の部

#### 会員研修生中継

時間:午前10:00～12:00  
テーマ:Q&Aによる会計参与業務の実務的留意点  
講師:静岡大学教授 小池幸造 氏  
会場:税理士会館4階大会議室

**研修会実況中継の実験を実施します!**  
当日午前中に九段会館で行われる左記会員研修会の実況生中継を、研修部及び講師了解の下、東京税理士会館4階大会議室において実験的に行うことが決定しました。  
今回利用する仕組みは、インターネット経由でデータを遠隔地に安全・確実に送信するもので、九段会館で収録した映像と音声を東京税理士会館においてプロジェクターで放映する方式です。  
このイベント全体が会則研修に該当しますので、実況中継実験に参加される方は**研修等履歴カードをご持参ください**。なお、座席数に限りがありますので、どうぞご了承ください。また、午後の研修会は生中継できませんので、午前・午後通して受講を希望される方は、九段会館へお出かけになられますようお願いいたします。

### 午後の部

#### 会館全館を使用してIT相談室を開設

時間:午後1:00～1:30全体研修  
会場:税理士会館4階大会議室  
相談室全般のガイダンスなど。  
マイクロソフト社執行役員氏来場挨拶予定!

e-文書法・ペーパーレス・個人情報保護法・電子署名・タイムスタンプ・情報セキュリティ等、我々のパソコン力、がためされる場面は今後ともますます多方面に拡大するであろうことは確実です。そこで今日はパソコンの初歩とたいへん便利な活用法を伝授します。  
なお、当日はマイクロソフト社執行役員氏に加えExcel、Wordなどの各分野の担当者にもご協力いただき、ご来場の会員からの様々な質問にお答えいただく予定です。

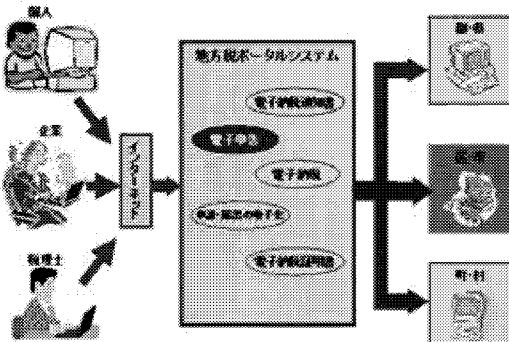
### 午後の部 午後1:30～4:00各ブースにて相談受付

#### 1階 ロビー 各ブースの案内

#### 2階 204号室 電子申告相談室

平成16年6月から全国で開始された国税の電子申告は、平成17年4月申告可能な税目を増やし、18年1月からは開始届出の方法がWeb上から可能になるなどスタート当初とは徐々に変化しつつあります。また、地方税の電子申告は17年1月から岐阜県や大阪府等で開始され、東京都や神奈川県でも17年8月から法人住民税、法人事業税等の電子申告が可能になりました。

地方税電子申告のイメージ図

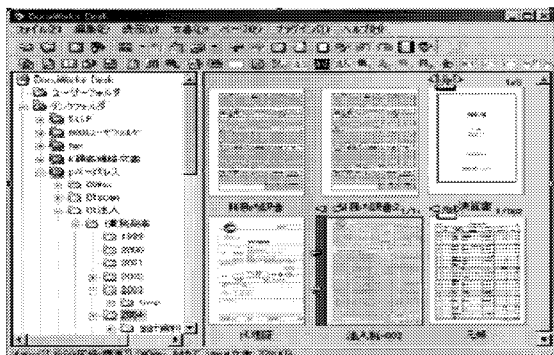


地方税の電子申告も始まったそうだけど、国税とどう違うの?  
e-TAXの概要は都道府県別導入状況は利用可能な税目は手続きの概要はどんな点に注意すればいいの  
という地方税電子申告の解説から、e-Taxの攻略ビデオのご紹介と、国税の

電子申告も現状についてもセミナー形式で解説し、個別の相談にも可能な限りお答えしていきたいと準備しています。

#### 2階 205・6号室 ペーパーレス相談室

会計処理や申告書作成業務をペーパーレスで行うためのノウハウをご説明致します。無料のデジタル税務六法も紹介します。ペーパーレスで事務所をクリーンアップしましょう。



#### 3階 303号室 TAINS相談室

ある会員さんからの質問です。  
★「民法に関連した非公開裁決」ってどうやって検索するの?」  
TAINS税法データベースには「法令コード」というものを利用した検索方法があります。上記の場合は、「MIN% F0-%」というキーワードを使います。  
一見難しそうですが、理解してしまえばとても簡単です。つまり、民法(MIN)と非公開裁決(F0-)とのキーワードによって、絞り込み検索をするのです。  
実際に「MIN% F0-%」で検索してみると、次のようなものを見つけることができます。

「(保証債務の履行の範囲) 甲債務に関しては、本件保証委託契約に係る請求人の保証契約は「保証債務」に当たらず、乙債務については、債権者からの保証債務の履行の請求がないにもかかわらず、弁済期日前に任意に代位弁済をした場合でも「保証債務を履行」したことになるとされた事例(平成9年分所得税の更正処分等・一部取消し・平12-03-02裁決)【情報公開法第9条第1項による開示情報】  
さて、当日は、実務に役立つ検索を大いに体験してください。

#### 3階 305・6号室 インターネット・メール相談室

WEBへ繋げない、メールの受発信が出来ないお嘆きの貴兄の一助となります。WEBにつなぐ。メールを受発信する。スカイプ等の紹介など。

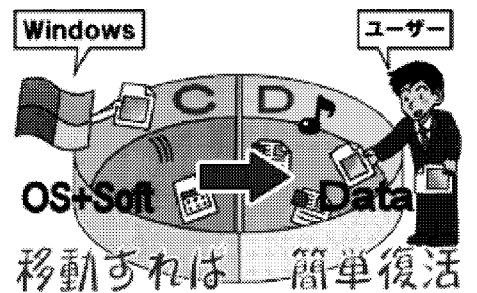
#### 4階 401・2号室

#### Aコーナー 何でも相談室—購入から初期設定まで

パソコンの購入からエクセルの使い方、その他パソコンでの素朴な疑問をお尋ねください。  
・パソコンはCDドライブにOSとアプリケーション、Dドライブにデータを保存しましょう。移動することを推奨するデータ  
・マイドキュメント・受信メール・辞書ファイル・収集したファイル  
・自己作成したファイル

ハードディスクは必ず壊れます。  
・CDドライブの復元  
↑なあ〜んだ!簡単に戻せるんだ。  
・Dドライブのバックアップは  
どうやればいいの?

迷惑メールで困っていませんか?  
メールの仕訳だけでは不十分  
↑オヤッ、こんなフリーソフトが!  
・デジカメで撮影した通帳等を補正し、ドキュワークスファイルを作成してチェックする。  
・アウトルックエクスプレスの初期設定は、業務に最適ではありません。>メール活用の注意点  
・外出先から事務所のパソコンを操作できたら便利ですね。 <電子申告のときに便利そう!



前頁から

4階 401・2号室

Bコーナー デジカメ関連・名刺作成活用相談室

デジカメ関連・名刺作成・年賀状作成

デジカメを使った税理士業務を実感しましょう。

名刺は、写真や携帯で読めるQRコードのついたものをその場で作成します。デザインもお好みでOK。

そして、そろそろ年賀状の季節。毎年面倒な宛名書もパソコンなら簡単です。



**東京税理士会**  
情報システム委員会



TOUZEI DENKO  
**東 税 電 子**



〒151-0051 東京都渋谷区千駄ヶ谷5-10-6  
TEL 03-3356-4461  
E-mail 20051213@tokyozcirishikai.or.jp  
URL <http://www.tokyozcirishikai.or.jp>

中小企業IT支援センター(出張版)ブース  
(マイクロソフト社 OS、OFFICE相談室)

森上寿生氏(マイクロソフト株式会社、業務執行役員)にご挨拶をいただき中小企業にたいするマイクロソフト社の活動などをお話いただきます。ブースでは、マイクロソフトの中小企業IT支援センターにご協力いただき、パソコンには、欠かせないWINDOWS OSおよびOFFICE製品(Excel、Word等)の相談室を設け、来場者からの質問にお答え頂けるように準備しております。さらに、税理士のみならず関与先に対する中小企業向け製品展示コーナーを設置します。

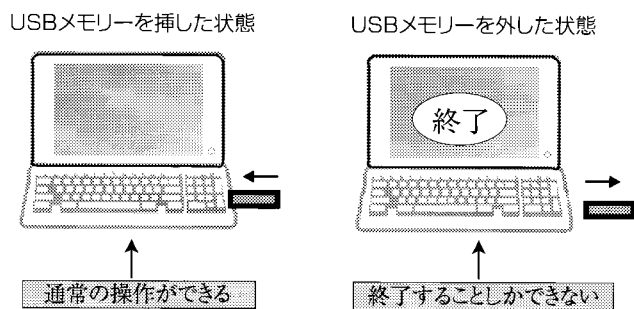
各支部情報システム委員向けに、各支部にかかわるITセミナーの開催などの要望を受け付けられる窓口としても中小企業IT支援センターブースをご利用ください。

4階 401・2号室

Cコーナー LANセキュリティ・データバックアップ・USBメモリ活用相談室

事務所内でPC内のファイルを共有するには? LANの構築にあたってどこまでセキュリティを確保しておけばいいのかな?事務所の職員皆が全てのデータにアクセスしていてもいいのかな?お客さんのデータのバックアップはどうする?などなど、事務所内のLANの設定についての疑問、セキュリティの確保についての疑問、データのバックアップについての疑問について初歩的なことからツールの紹介までを一挙に放出!

さらにセキュリティを意識したUSBメモリの使い方についても実演します。



※ e-Tax 情報: 来年1月から国税庁ホームページで電子申告開始届の受付が開始されます。書面での提出も継続。

本人確認の書類の提出は不要とのこと。詳細は、同HPの「国税電子申告・納税システム」をご確認ください。 <http://www.e-tax.nta.go.jp/>

※ eTAX情報: 来年1月から電子申告の可能な地方公共団体が拡大します。

すでに東京都、神奈川県、埼玉県、静岡県、愛知県、島根県、三重県で地方税の電子申告が始まっていますが平成18年1月からはこれらに加え、北海道、福島県、福井県、高知県の4道県が新たに申告可能となります。同様に1月から13の政令指定都市で法人市民税の電子申告ができるとともに、東京都も加え、固定資産税(償却資産)の電子申告も実施可能の予定です。

詳しくは、「地方税ポータルシステム(eTAX)」のホームページをご覧ください。 <http://www.eltax.jp/>

# 東京税理士会会員向け IT研修会のご案内

東京税理士会情報システム委員会

1. IT研修・研修内容及び費用

① Word 入門 全6時間

【内 容】 パソコン操作の基本となる文字入力、変換、文書編集、保存、印刷の基礎を習得する。

【受講の基準】 日本語入力やマウスの操作も含めて、まったくパソコン操作経験のない方向けの研修(※1)

【費 用】 13,650円(受講料・教材費・消費税込み)

② Excel 入門 全6時間

【内 容】 【表計算の基本となるデータ入力、表作成、四則計算、関数計算、グラフ作成、保存などの操作を習得する。

【受講の基準】 パソコンを利用して日本語入力やマウス操作はできるが、Excelなど表計算機能は経験のない方向けの研修(※1)

【費 用】 13,650円(受講料・教材費・消費税込み)

③ インターネット入門 全3時間

【内 容】 インターネットの利用方法、ホームページ検索、閲覧、電子メールの送受信方法を習得する。

【受講の基準】 パソコンを利用して日本語入力やマウス操作はできるが、電子メールとインターネットは経験のない方向けの研修(※1)

【費 用】 10,500円(受講料・教材費・消費税込み)

④ セット講座(全4コース)

【内 容】 上記、① Word 入門、② Excel 入門、③ インターネット入門を組み合わせて受講し、パソコンの一般的な操作方法を習得する。

【受講の基準】 ① Word 入門、② Excel 入門、③ インターネット入門と同様。

【費 用】 A: ① Word 入門+② Excel 入門・・・25,200円  
B: ① Word 入門+③ インターネット入門・・・21,000円  
C: ② Excel 入門+③ インターネット入門・・・21,000円  
D: ① Word 入門+② Excel 入門+③ インターネット入門・・・35,700円  
(受講料・教材費・消費税込み)

※1・・・受講の基準は、目安に過ぎないので、自由にご希望の研修をお申込できます。  
この他にも、中野キャリアスクールによる「しっかりマスターコース」など、もっと勉強されたい方向けのコースもあります。ここで紹介している研修の受講を希望される方は、本会事務局総務課までTELまたはFAXでご連絡下さい。折り返し、申込み手順、研修教室地図等について詳細な内容を記載した「IT研修案内文書」をご希望のFAX宛に送付いたします。

◆◆会員向けIT研修の申込みについて◆◆

パソコン等の研修事業を実施している「中野キャリアスクール」の協力のもと、主にパソコン操作方法等に関して初心者を対象とした「会員向けIT研修」を開催しております。ここで紹介している研修の受講を希望される方は、本会事務局総務課までTEL又はFAXでご連絡下さい(書式は何でも結構です)。折り返し、申込み手順、申込み用紙、研修教室地図について詳細な内容を記載した「IT研修案内文書」をご希望のFAX宛に送付いたします。

東京税理士会事務局総務課 連絡先 TEL 03-3356-4461 FAX 03-3356-4469

2. 研修日程表及び研修場所について

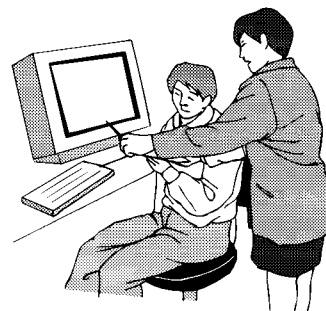
① Word (6時間) コース

| 曜日  | 月・火曜日                                       |       | 水曜日                                    |       |
|-----|---|-------|--|-------|
| 時間  | *1日3時間ずつ実施し、2日間(月、火)通うコースです。<br>17:00~20:00 |       | *1日6時間実施するコースです。<br>10:00~17:00(1時間休憩) |       |
| 場 所 | 新宿エルタワー校                                    | 京王八王子 | 新宿エルタワー校                               |       |
| 月   | 実施日   | 講座NO. | 実施日                                    | 講座NO. |
| 1月  | 16日・17日                                     | 18 48 | 18日                                    | 69    |
| 2月  | 13日・14日                                     | 19 49 | 15日                                    | 70    |

(ご注意) Word入門は、銀座校では実施いたしません。

② Excel (6時間) コース

| 曜日  | 水曜日                |       |
|-----|--------------------|-------|
| 時間  | 10:00~17:00(1時間休憩) |       |
| 場 所 | 新宿エルタワー校           |       |
| 月   | 実施日                | 講座NO. |
| 1月  | 11日                | 110   |
| 2月  | 22日                | 111   |



③ インターネット (3時間) コース

| 曜日  | 水曜日         |       | 金曜日         |             |
|-----|-------------|-------|-------------|-------------|
| 時間  | 17:00~20:00 |       | 13:00~16:00 | 17:00~20:00 |
| 場 所 | 新宿エルタワー校    | 京王八王子 | 新宿エルタワー校    | 銀座          |
| 月   | 実施日         | 講座NO. | 実施日         | 講座NO.       |
| 12月 | 7日          | 219   | 9日          | 246         |
|     | 14日         | 208   | 16日         | 247         |
| 1月  | 18日         | 220   | 20日         | 248         |
|     |             |       | 20日         | 276         |
|     |             |       | 16日         | 277         |
|     |             |       | 20日         | 278         |